

ОПИСАНИЕ МЕСТОПОЛОЖЕНИЯ ГРАНИЦ

Публичный сервитут объекта «Газопровод высокого и низкого давления», кадастровый номер
50:12:0010109:173

(наименование объекта, местоположение границ которого описано (далее - объект))

Раздел 1

Сведения об объекте

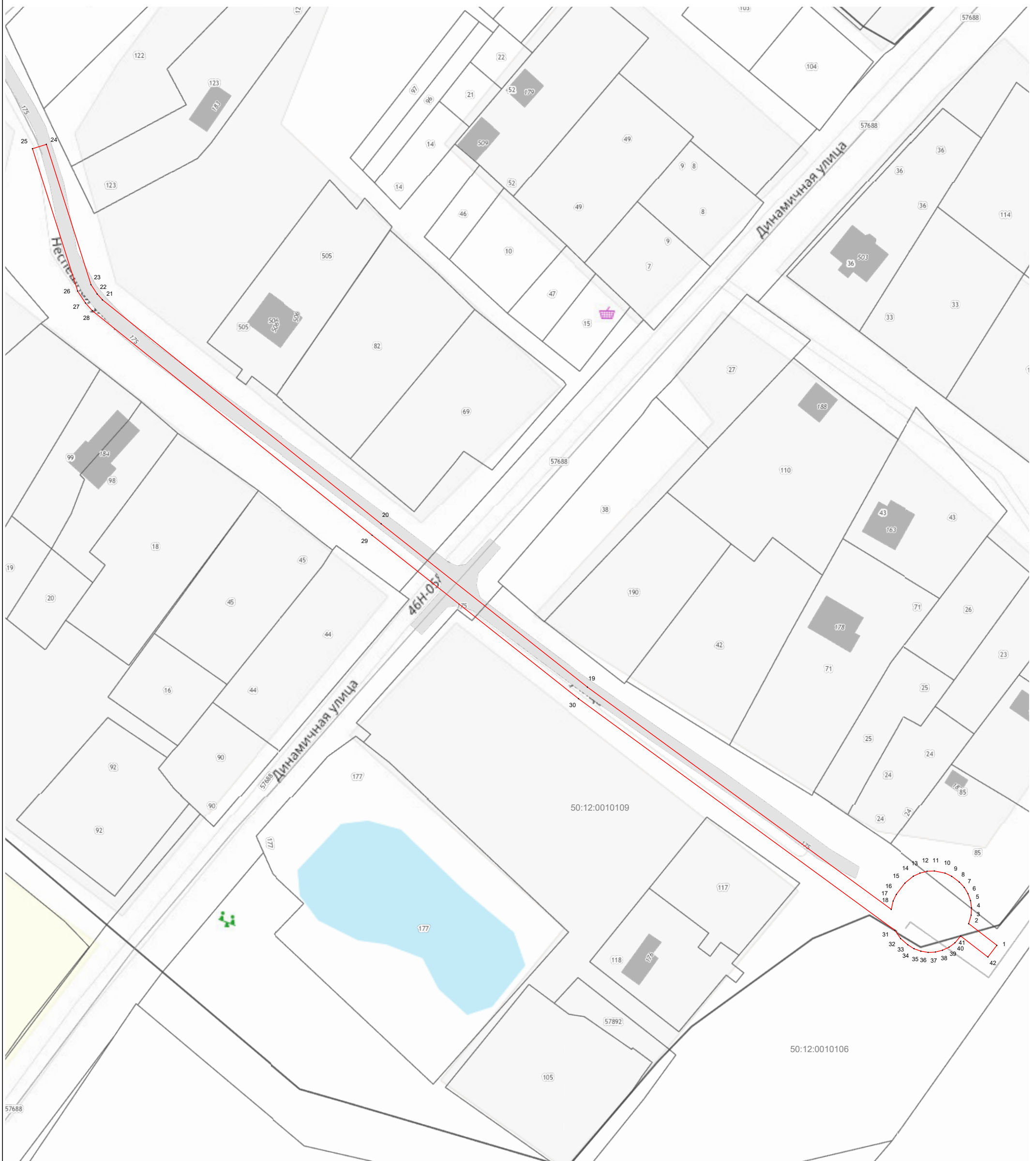
№ п/п	Характеристики объекта	Описание характеристик
1	2	3
1	Местоположение объекта	Московская область, городской округ Мытищи, Муракино д
2	Площадь объекта ± величина погрешности определения площади ($P \pm \Delta P$)	1 698 м ² ± 14 м ²
3	Иные характеристики объекта	Вид объекта реестра границ: Зона с особыми условиями использования территории Содержание ограничений использования объектов недвижимости в пределах зоны или территории: Публичный сервитут, для целей размещения линейных объектов системы газоснабжения, их неотъемлемых технологических частей. Срок установления 49 лет. Обладатель публичного сервитута: Акционерное Общество "Мособлгаз". Адрес: Московская обл, г. Одинцово, д. Раздоры, 1-й км Рублево-Успенского шоссе, д. 1, корп. Б. Электронная почта: info@mosoblgaz.ru

Раздел 2

Сведения о местоположении границ объекта





1. Система координат МСК-50, зона 2					
2. Сведения о характерных точках границ объекта					
Обозначение характерных точек границ	Координаты, м		Метод определения координат характерной точки	Средняя квадратическая погрешность положения характерной точки (Mt), м	Описание обозначения точки на местности (при наличии)
	X	Y			
1	2	3	4	5	6
1	512 475,37	2 193 577,39	Аналитический метод	0,10	—
2	512 481,28	2 193 569,66		0,10	
3	512 483,63	2 193 570,35		0,10	
4	512 485,63	2 193 570,46		0,10	
5	512 487,60	2 193 570,17		0,10	
6	512 489,48	2 193 569,49		0,10	
7	512 491,19	2 193 568,46		0,10	
8	512 492,66	2 193 567,10		0,10	
9	512 494,24	2 193 565,01		0,10	
10	512 495,12	2 193 563,22		0,10	
11	512 495,73	2 193 560,29		0,10	
12	512 495,64	2 193 558,29		0,10	
13	512 495,16	2 193 556,36		0,10	
14	512 494,30	2 193 554,55		0,10	
15	512 492,38	2 193 552,26		0,10	
16	512 489,29	2 193 549,91		0,10	
17	512 487,50	2 193 549,03		0,10	
18	512 485,19	2 193 548,48		0,10	
19	512 545,98	2 193 465,40		0,10	
20	512 590,61	2 193 409,01		0,10	
21	512 651,83	2 193 332,77		0,10	
22	512 653,44	2 193 331,32		0,10	
23	512 655,99	2 193 329,63		0,10	
24	512 694,38	2 193 317,44		0,10	
25	512 693,17	2 193 313,62		0,10	
26	512 654,25	2 193 325,98		0,10	
27	512 650,98	2 193 328,15		0,10	
28	512 648,91	2 193 330,02		0,10	
29	512 587,48	2 193 406,52		0,10	
30	512 542,80	2 193 462,98		0,10	
31	512 479,49	2 193 549,50		0,10	
32	512 477,24	2 193 551,05		0,10	
33	512 475,52	2 193 553,04		0,10	
34	512 474,47	2 193 554,73		0,10	
35	512 473,78	2 193 556,61		0,10	
36	512 473,47	2 193 558,58		0,10	
37	512 473,56	2 193 560,58		0,10	
38	512 474,04	2 193 562,51		0,10	
39	512 474,90	2 193 564,32		0,10	
40	512 476,10	2 193 565,91		0,10	
41	512 477,91	2 193 567,49		0,10	
42	512 472,19	2 193 574,96		0,10	
1	512 475,37	2 193 577,39	0,10		
3. Сведения о характерных точках части (частей) границы объекта					
1	2	3	4	5	6
—	—	—	—	—	—

Раздел 4
План границ объекта



Масштаб 1:1 000

Используемые условные знаки и обозначения:

-  7 - характерная точка границы зоны
-  - граница зоны
-  - граница кадастрового квартала по сведениям ЕГРН
-  - граница земельного участка по сведениям ЕГРН

Подпись _____



Дата « 2 » июня 20 23 г.

Место для оттиска печати (при наличии) лица, составившего описание местоположения границ объекта